

## PLANES DE PENSIONES DEL SISTEMA INDIVIDUAL 30 DE SEPTIEMBRE 2023

- La rentabilidad interanual de los Planes de Pensiones Individuales se coloca en septiembre en el 5,8%

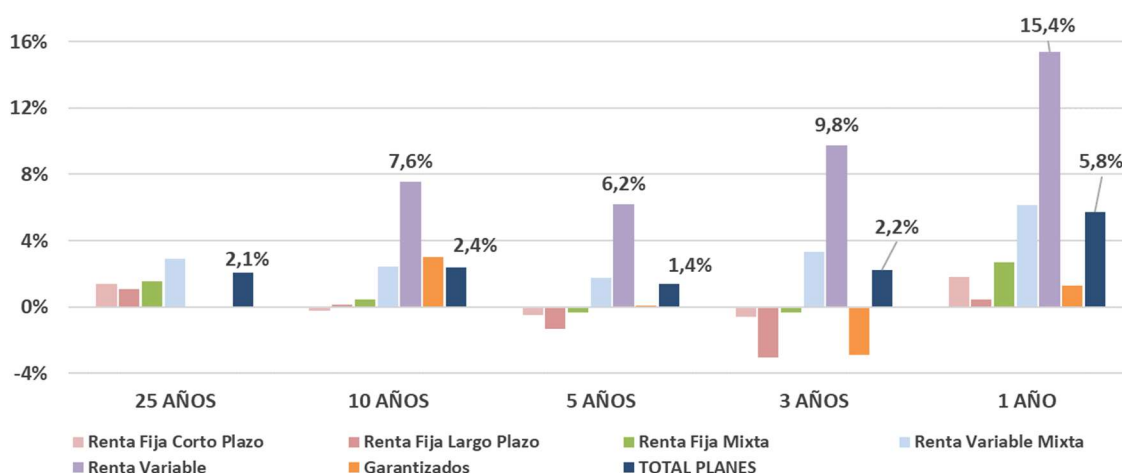
El volumen de activos de los Planes de Pensiones del Sistema Individual se situó en 81.427 millones de euros (1.174 menos que el mes anterior).

El ajuste en las valoraciones de las carteras en los Planes de Pensiones de septiembre (muy inferior al del mismo mes del año anterior) permite que la rentabilidad interanual de los Planes de Pensiones se sitúe en el 5,8%, con todas las categorías de inversión en valores positivos, aunque destacando la renta variable, con una rentabilidad interanual superior al 15%.

Las rentabilidades en el medio-largo plazo siguen manteniéndose positivas. Por ejemplo, a 20 años, los Planes de Pensiones registran una rentabilidad media anual (neta de gastos) del 2,6% y, en el medio plazo (10 y 15 años), presentan una rentabilidad del 2,4% y 2,6% respectivamente.

Rentabilidades medias anuales ponderadas (%). NETAS de gastos y comisiones								
SISTEMA INDIVIDUAL	26 AÑOS	25 AÑOS	20 AÑOS	15 AÑOS	10 AÑOS	5 AÑOS	3 AÑOS	1 AÑO
Renta Fija Corto Plazo	1,1%	1,4%	0,7%	0,5%	-0,2%	-0,5%	-0,6%	1,8%
Renta Fija Largo Plazo	1,3%	1,1%	1,1%	1,2%	0,1%	-1,3%	-3,1%	0,4%
Renta Fija Mixta	1,8%	1,6%	1,4%	1,1%	0,5%	-0,3%	-0,3%	2,7%
Renta Variable Mixta	3,3%	2,9%	3,3%	3,1%	2,4%	1,7%	3,3%	6,1%
Renta Variable			5,5%	6,4%	7,6%	6,2%	9,8%	15,4%
Garantizados				2,4%	3,0%	0,1%	-2,9%	1,3%
<b>TOTAL PLANES</b>	<b>2,2%</b>	<b>2,1%</b>	<b>2,6%</b>	<b>2,6%</b>	<b>2,4%</b>	<b>1,4%</b>	<b>2,2%</b>	<b>5,8%</b>

Rentabilidades anuales a distintos plazos. Planes Individuales



El volumen estimado de **APORTACIONES Y PRESTACIONES** en septiembre de 2023 serían: aportaciones de 104 millones de euros y prestaciones de 157 millones, con lo que el volumen de **prestaciones netas del mes alcanzaría los 53 millones de euros**.

En la elaboración de esta estadística se incluye una **muestra de 828 Planes de Pensiones del Sistema Individual y 7,34 millones de cuentas de partícipes**.